



# COMMUNE DE GIMEL

Dossier : **3033**

Modération de la traversée de Gimel

Plan N° : **3033-2**

## Situation étape "Bauloz"

## Avant-projet

date	dess.	contr.
-	16.11.15	SCR DM

Liste n°

S.A. Bureau d'Etudes et de Réalisations Techniques  
 E-mail : [ing@sabert.ch](mailto:ing@sabert.ch) Tél. 021/652.65.65  
 1012 Lausanne, Ch. de Rovéréaz 26 Fax 021/691.06.11



Echelle: 1:1'000

Format:84 x 59 cm

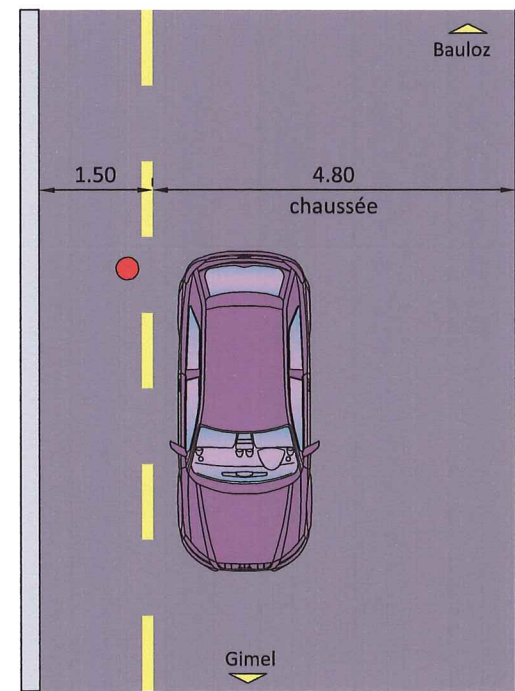
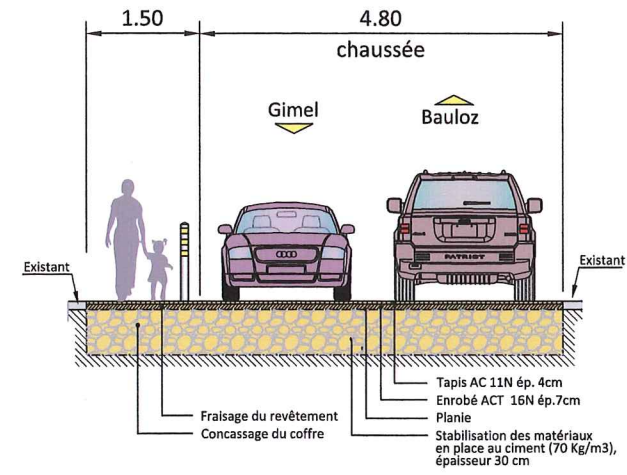
	date	dess.	contr.	modifications
a	-	-	-	-
b				
c				
d				
e				
f				
g				
h				

### Légende

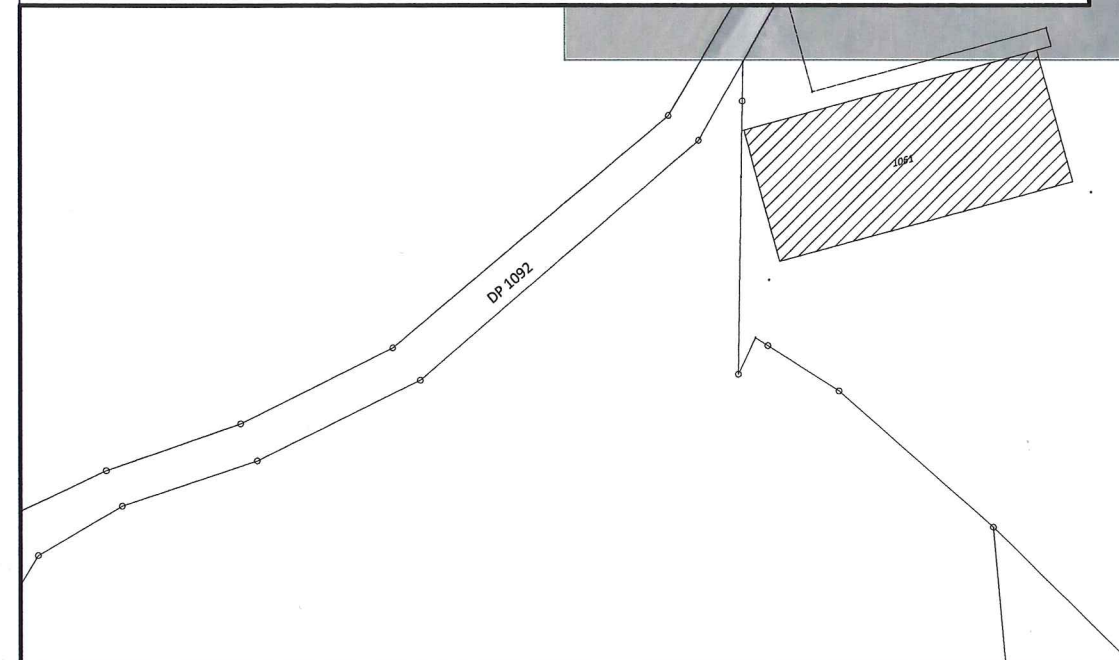
- Existant
- Marquage
- Trottoir existant
- Route
- Potelet

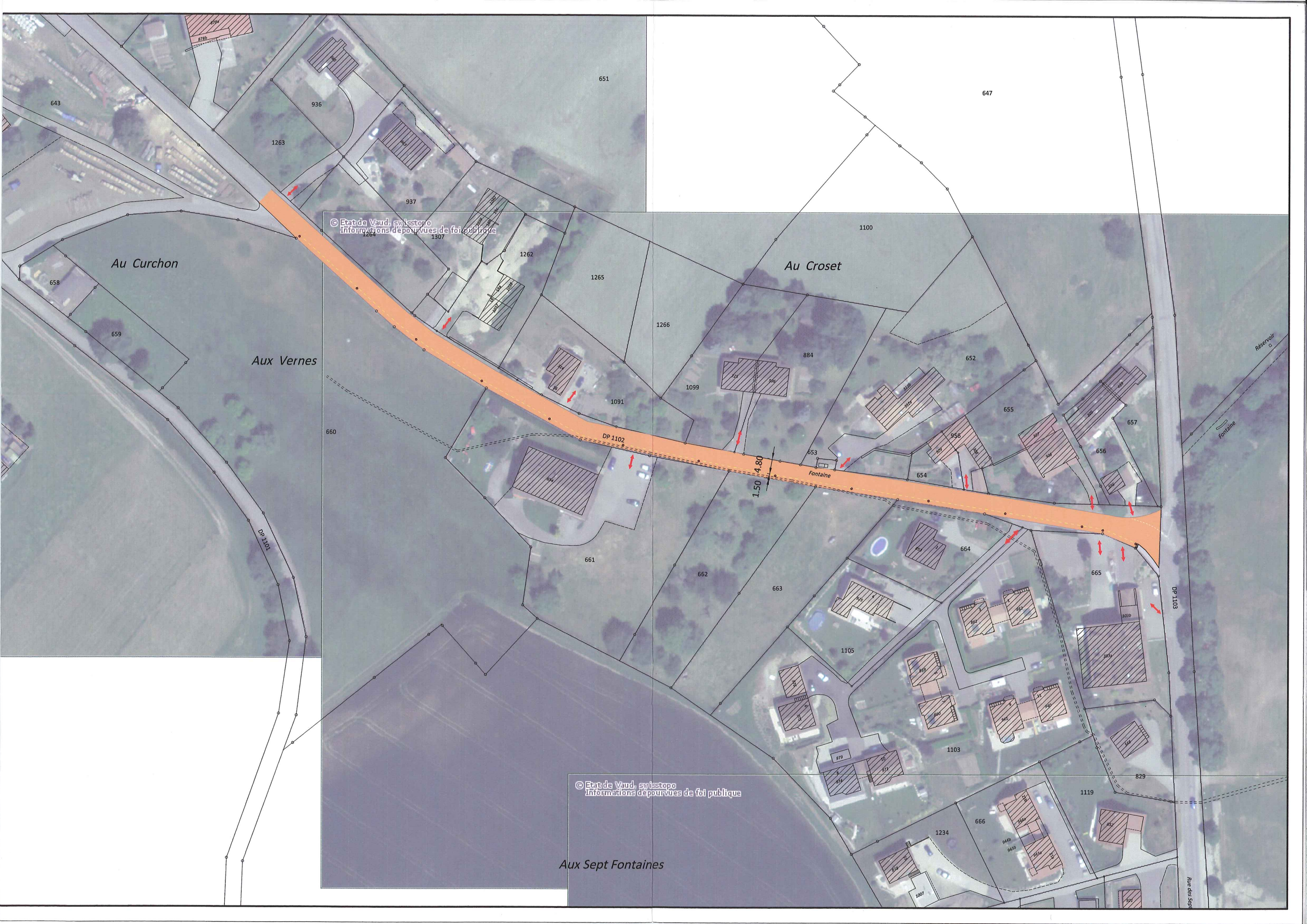
### Coupe type

Echelle 1:100



En Corbettaz





© Etat de Vaud, swisstopo  
Informations d'épouvures de foi publique

© Etat de Vaud, swisstopo  
Informations d'épouvures de foi publique

Au Curchon

Au Croset

Aux Vernes

Aux Sept Fontaines

DP 1101

DP 1102

DP 1103

Fontaine

Réservoir

Fontaine

Rue des Sept

1.50 + 4.80