

Commune de Gimel  
Service des eaux



Secteur du Manège

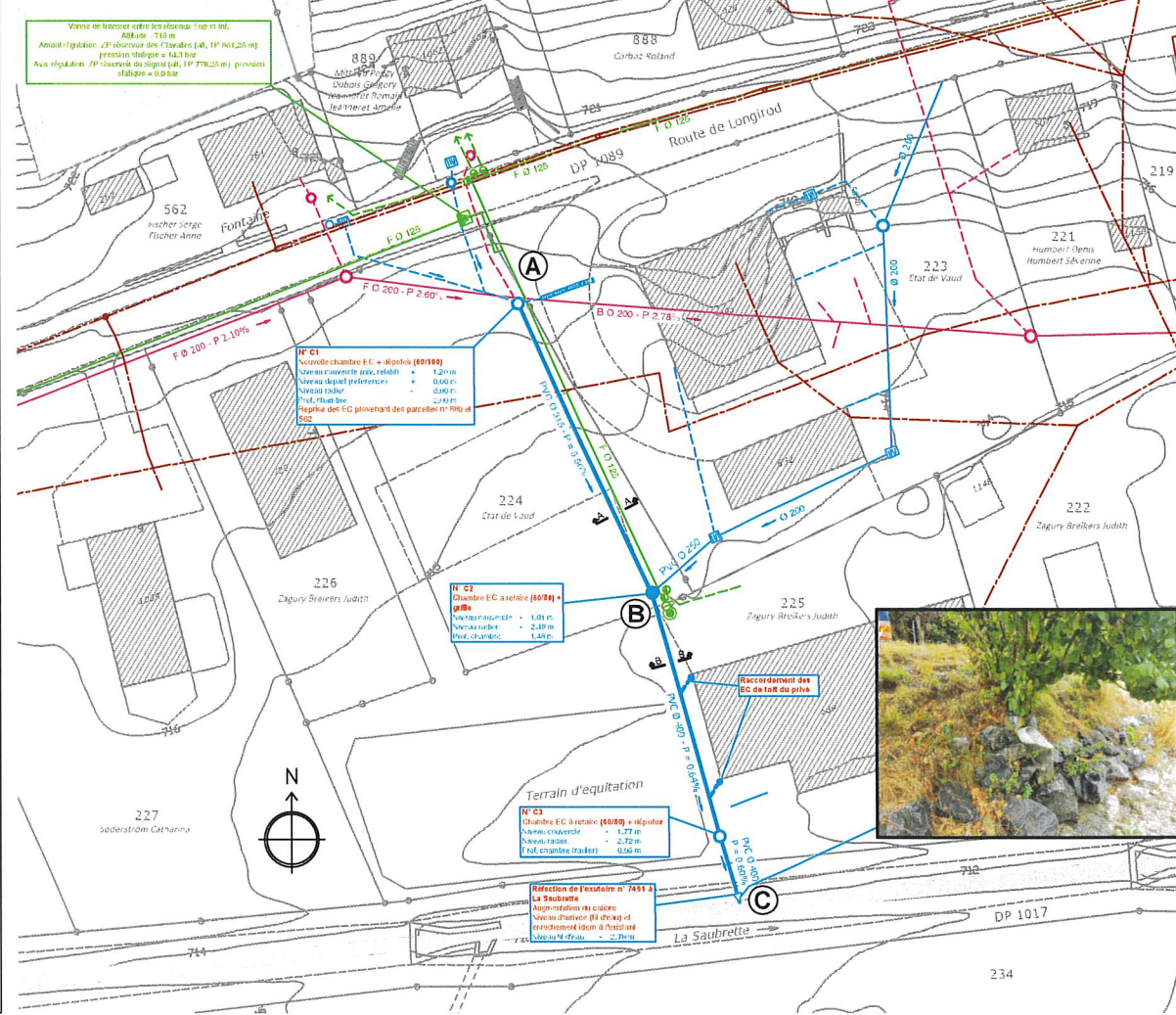
Travaux d'assainissement  
Mise en séparatif des collecteurs



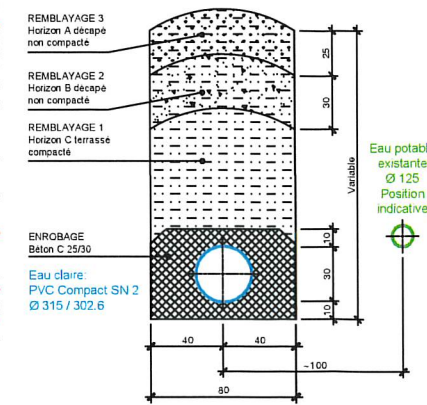
SH Ingénierie SA  
Av. des Alpes 77 - 1814 La Tour-de-Pailz - T 078 408 98 17 / 021 546 87 02  
e-mail: info@sh-ing.ch - www.sh-ing.ch

Projet

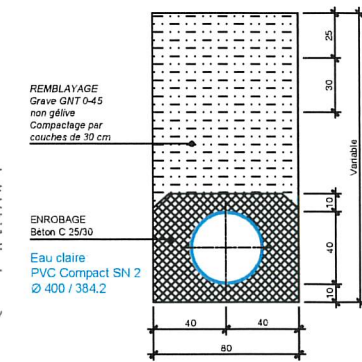
N° de plan 5428-04-D01	Echelle Situation: 1:500 Profil: 1:200 / 1:100	Format 840 x 470 mm
Date 07.09.2022 13.10.2022 15.02.2023	Dessiné SH SH MS	Corrigé SH SH SH



PROFIL TYPE A-A 1:20



PROFIL TYPE B-B 1:20



LEGENDE

PROJET - ASSAINISSEMENT

- Collecteur d'eaux claires avec chambre
- Station de relevage ou STAP - Déversoir - Exutoire EC
- Collecteur d'eaux claires privé avec chambre privée
- Grille d'eaux claires - gueulard - puits d'infiltration
- Collecteur d'eaux usées avec chambre
- Station de relevage ou STAP - déversoir - Exutoire EU
- Collecteur d'eaux usées privé avec chambre privée
- Grille d'eaux usées - séparateur d'hydrocarbures

EXISTANT - ASSAINISSEMENT

- Collecteur d'eaux claires avec chambre
- Station de relevage ou STAP - Déversoir - Exutoire EC
- Collecteur d'eaux claires privé avec chambre privée
- Grille d'eaux claires - gueulard - puits d'infiltration
- Collecteur d'eaux usées avec chambre
- Station de relevage ou STAP - déversoir - Exutoire EU
- Collecteur d'eaux usées privé avec chambre privée
- Grille d'eaux usées - séparateur d'hydrocarbures

- Collecteur d'eaux mixtes avec chambre
- Collecteur d'eaux mixtes privé avec chambre privée
- Collecteurs d'eaux claires et d'eaux usées avec chambre double

EXISTANT - EAU POTABLE

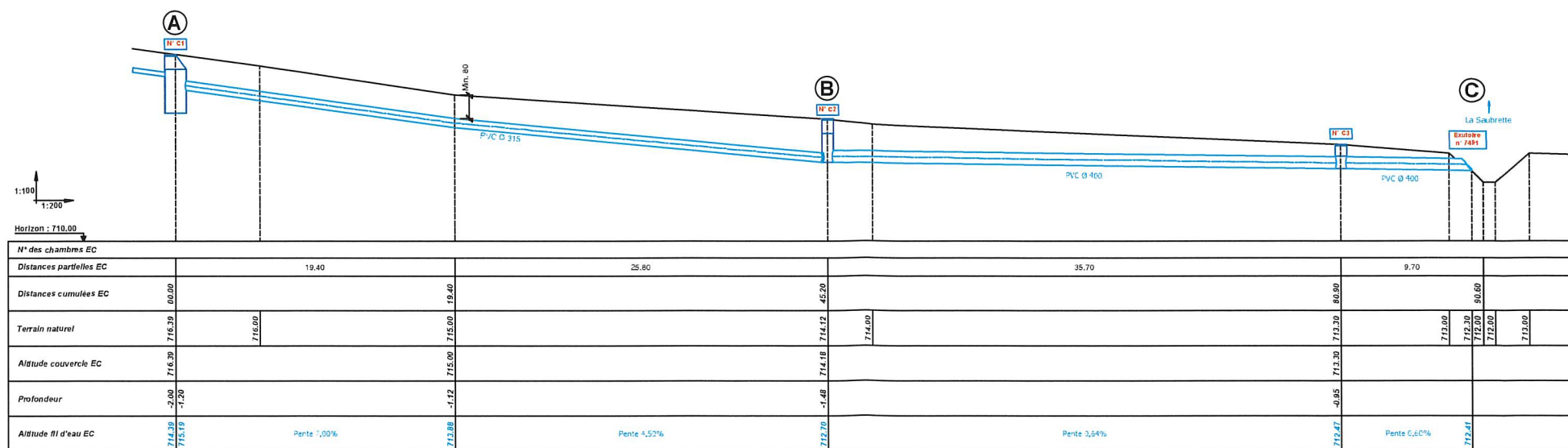
- Conduite d'eau potable avec vanne et BH
- Raccordement d'eau potable privé / réseau vigne
- PE Ø 130,8 / 125 Changement de caractéristiques
- Chambre de comptage - réducteur de pression
- Conduite d'eau potable désaffectée

EXISTANT - SERVICES

- Electricité
- Swisscom

TRONÇONS

- Longueur = 45 m
- Longueur = 50 m
- Longueur totale = 95 m



Coordonnées moyennes: (2'512'640, 1'151'275)

Extrait de plan de cartouche: Informations dépourvues de foi publique Géodonnées Etat de Vaud, extrait en date du 16.08.2022





Secteur de Publoz  
Projet d'assainissement - réfection des collecteurs  
d'eaux claires et d'eaux usées  
Plan de situation



SH  
Av. des Alpes 77 - 1814 La Tour-de-Peilz - T 078 408 96 17 / 021 546 87 02  
mail: info@sh-ing.ch - www.sh-ing.ch

Projet

N° de plan	5428-03-001	Echelle	1:500	Format	840 x 594 mm
Date	25.11.2022	Dessiné	BB	Contrôle	SH
	09.02.2023		MS		SH
	15.02.2023		MS		SH

LEGENDE

ASSAINISSEMENT PROJET

- Collecteur d'eaux claires avec chambre
- Collecteur d'eaux claires privé avec chambre privée
- Collecteur d'eaux usées avec chambre
- Collecteur d'eaux usées privé avec chambre privée

ASSAINISSEMENT EXISTANT

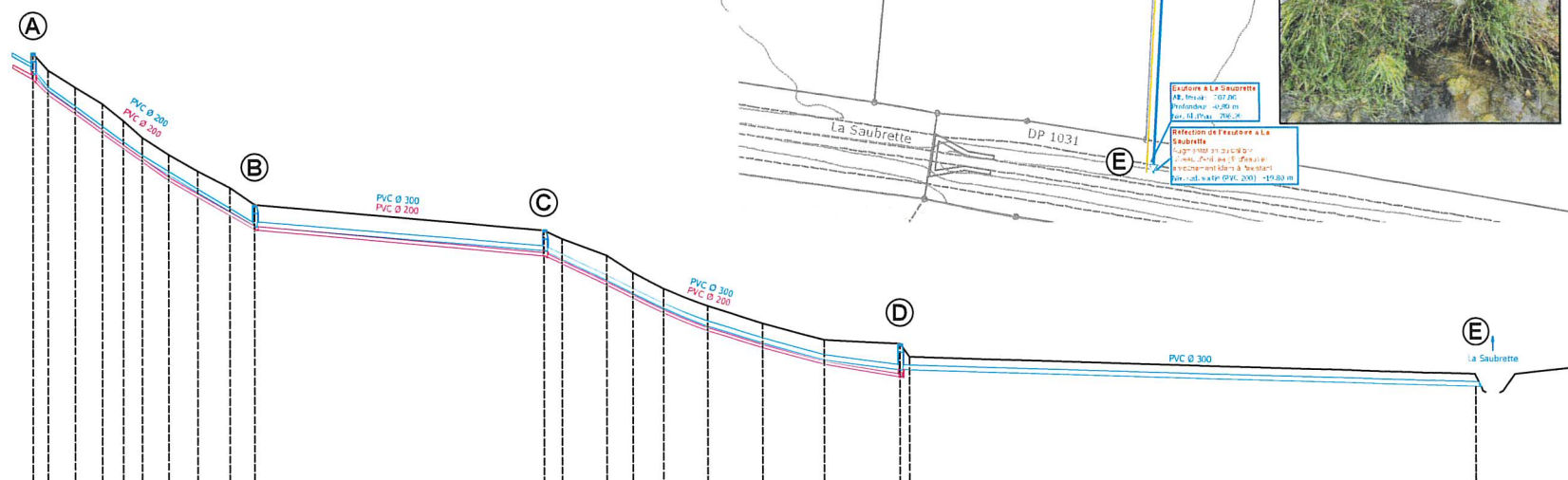
- Collecteur d'eaux claires avec chambre
- Collecteur d'eaux claires privé avec chambre privée
- Collecteur d'eaux usées avec chambre
- Collecteur d'eaux usées privé avec chambre privée
- Collecteur d'eaux mixtes avec chambre
- Collecteur d'eaux mixtes privé avec chambre privée
- Collecteurs d'eaux claires et d'eaux usées avec chambre double

TRONÇONS

- (A) - (B)** Longueur = 40 m
- (B) - (C)** Longueur = 50 m
- (C) - (D)** Longueur = 55 m
- (D) - (E)** Longueur = 90 m
- Longueur total = 235 m

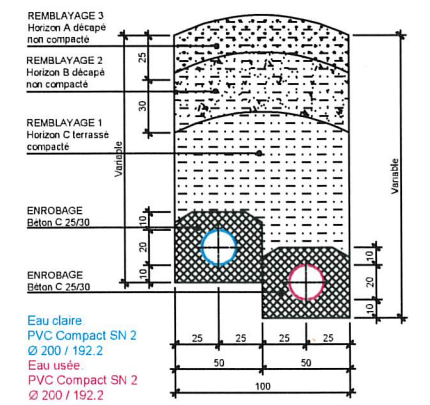
Coordonnées moyennes: (2°513'990, 1°151'350)

Remarques:  
- Extrait de plan de cartouche : Informations dépourvues de foi publique  
Géodonnées Etat de Vaud, extrait en date du 09.02.2023.

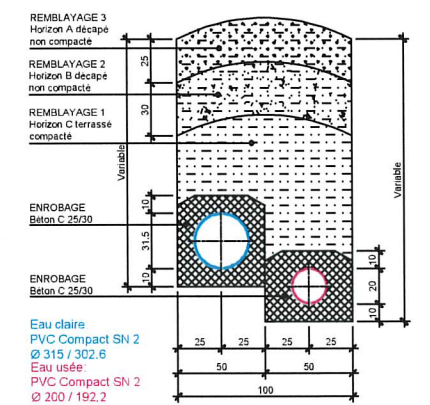


N° des chambres	1		2		3		4		5		6		7		8		9		10		11		12		
Distances partielles	18.15	12.90	43.60	17.75	6.50	8.35	9.25	11.10	86.65																
Distances cumulées EC / EU	18.15	31.05	74.65	92.40	98.90	107.25	116.50	127.60	138.70	149.80	160.90	172.00	183.10	194.20	205.30	216.40	227.50	238.60	249.70	260.80	271.90	283.00	294.10	305.20	
Altitude terrain naturel	724.00	722.00	720.00	718.00	716.00	714.00	712.00	710.00	708.00	706.00	704.00	702.00	700.00	698.00	696.00	694.00	692.00	690.00	688.00	686.00	684.00	682.00	680.00	678.00	676.00
Altitude couvercle EC / EU	726.00	724.00	722.00	720.00	718.00	716.00	714.00	712.00	710.00	708.00	706.00	704.00	702.00	700.00	698.00	696.00	694.00	692.00	690.00	688.00	686.00	684.00	682.00	680.00	678.00
Profondeur EC / EU	-1.00	-1.50	-2.00	-2.50	-3.00	-3.50	-4.00	-4.50	-5.00	-5.50	-6.00	-6.50	-7.00	-7.50	-8.00	-8.50	-9.00	-9.50	-10.00	-10.50	-11.00	-11.50	-12.00	-12.50	-13.00
Altitude fil d'eau EC / EU	724.00	722.00	720.00	718.00	716.00	714.00	712.00	710.00	708.00	706.00	704.00	702.00	700.00	698.00	696.00	694.00	692.00	690.00	688.00	686.00	684.00	682.00	680.00	678.00	676.00
	Pente 29.66%		Pente 24.60%		Pente 19.55%		Pente 12.00%		Pente 10.80%		Pente 5.30%		Pente 6.85%		Pente 1.20%										
	Pente 28%		Pente 22.50%		Pente 19.55%		Pente 15.15%		Pente 12.00%		Pente 10.80%		Pente 6.85%												

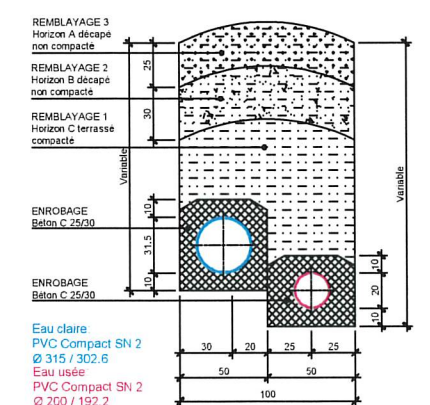
PROFIL A-A 1:20



PROFIL TYPE B-B 1:20



PROFIL TYPE C-C 1:20



PROFIL TYPE D-D 1:20

